

2023年2月8日

各位

大同生命保険株式会社  
学校法人産業医科大学  
株式会社メディヴァ

## 「健康経営定期便活動」の開始

～ 中小企業向け「健康経営実践モデル」構築のための産学連携プロジェクト ～

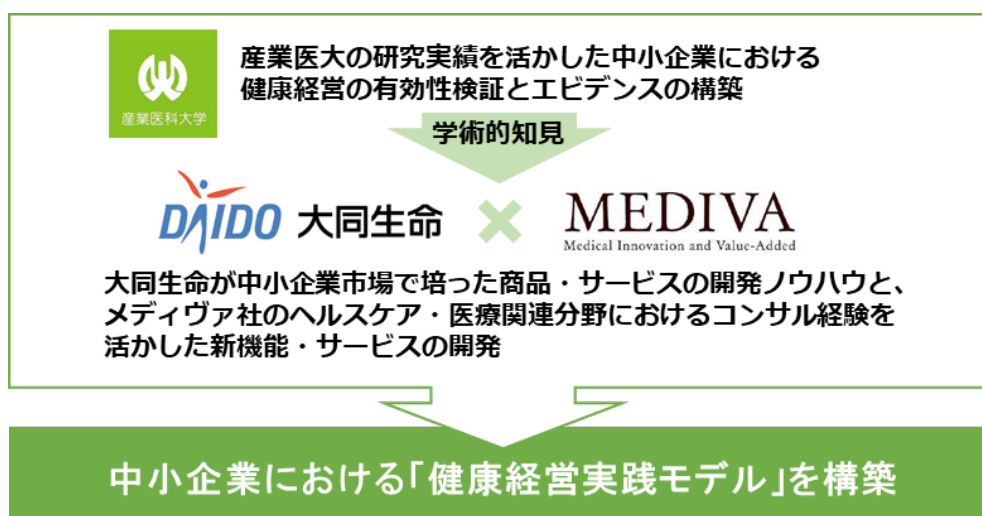
T&D保険グループの大同生命保険株式会社（社長：北原 睦朗、以下「大同生命」）、産業医科大学 産業保健経営学研究室（教授：森 晃爾、以下「産業医大」）、株式会社メディヴァ（社長：大石 佳能子、以下「メディヴァ社」）は、2023年2月28日（火）より、中小企業健康経営<sup>®</sup>※の実践を支援する「健康経営定期便活動」を開始します。

※「健康経営」は、NPO法人 健康経営研究会の登録商標です。

本活動は、大同生命が中小企業健康経営の総合支援ツールとして提供している「KENCO SUPPORT PROGRAM」（以下「KSP」）のご利用企業に対して、KSPに登録いただいた健診結果をベースに、会社の健康状態を可視化したWebレポート「健康経営レポート」をお届けするものです。

また、人材やノウハウの不足によって中小企業では十分に実施できていなかった「産業医との面談」や「保健指導」などが必要な従業員がいる企業に対して、気軽に受診可能な「KSPオンライン診療」や「KSPオンライン就業相談」などの産業保健支援サービスもあわせて提供します。

大同生命・産業医大・メディヴァ社は、今後も産学連携プロジェクトを通じて、各種ソリューションの開発・拡充に努めていくことで、「中小企業とそこで働く人々がいきいきと活躍できる社会づくり」を目指してまいります。

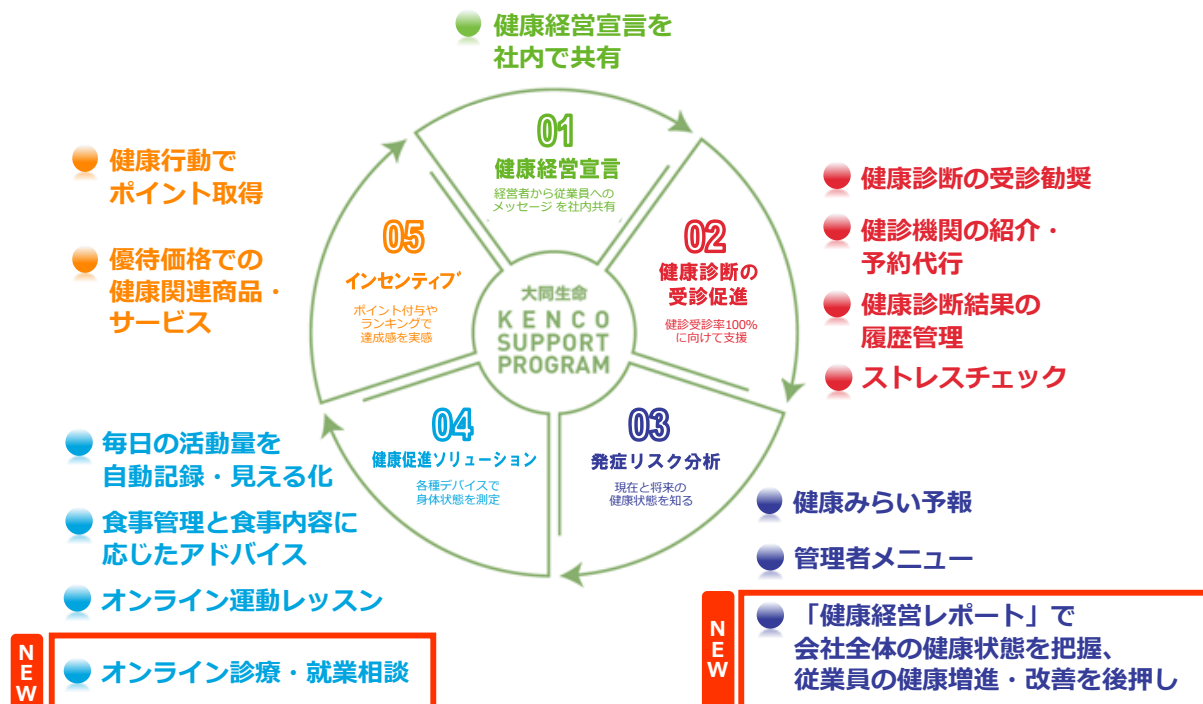


以上

【お問合せ先】 大同生命保険株式会社 広報課 (kouhou@daido-life.co.jp)  
産業医科大学 総務課広報係 (sbkoho@mbox.pub.uoeh-u.ac.jp)  
株式会社メディヴァ コンサルティング事業部 (contact@mediva.co.jp)

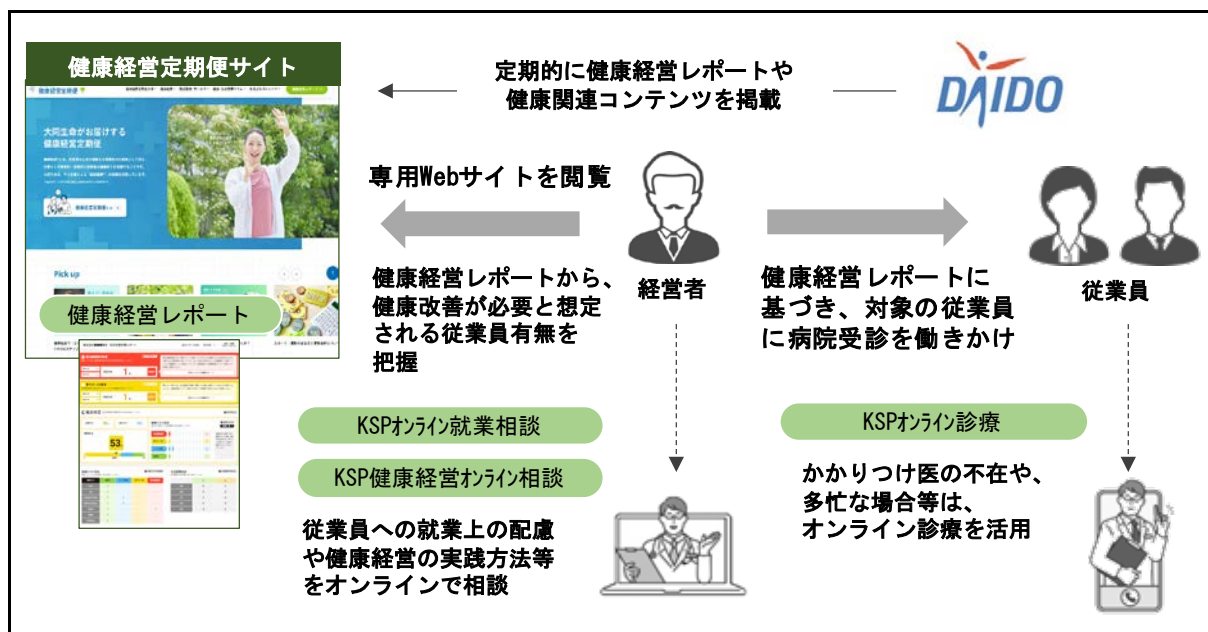
## 1. KENCO SUPPORT PROGRAM (K S P)

- ・企業の「健康診断の受診促進の支援」、経営者・従業員個々の「生活習慣病等の発症リスク分析」、継続的な健康増進の取組みを促す「健康促進ソリューション・インセンティブの提供」など、健康経営に必要なPDCAサイクルの実践を一貫して支援するWebサービスです。
- ・2017年の提供開始以降、3万社を超える中小企業のお客さまにご利用いただいています。



## 2. 健康経営定期便活動

### (1) 全体像



### (2) 健康経営レポートの概要

- ・ K S P への健診結果登録をベースに、会社の健康状態を可視化した W e b レポート

年間レポート	従業員詳細レポート
<ul style="list-style-type: none"> <li>・ 健診結果にもとづいた判定結果をグループ分けして表示。健康改善が必要な従業員の有無を一目で把握可能</li> </ul>	<ul style="list-style-type: none"> <li>・ 疾病リスクの該当懸念有無を従業員単位で確認可能。対象者への病院受診勧奨や各種健康サービス利用を経営者に案内</li> </ul>

### (3) 産業保健支援サービスの概要

	①KSP オンライン診療 <b>【NEW】</b>	②KSP オンライン就業相談 <b>【NEW】</b>	③KSP 健康経営オンライン相談
利用対象※	経営者・従業員	経営者	経営者・従業員
利用料	実費（診療費など）	3万円（税抜）	無料
サービス内容	<ul style="list-style-type: none"> <li>・ <u>内科を中心とした診療</u>をオンラインで受診</li> <li>・ <u>自宅に処方薬を郵送</u></li> </ul>	<ul style="list-style-type: none"> <li>・ 健康改善を要すると思われる<u>従業員に対する就業上の配慮</u>について医師に相談</li> </ul>	<ul style="list-style-type: none"> <li>・ <u>自身の健康や健康経営の実践方法</u>などについて、産業保健師に相談</li> </ul>
特長	<ul style="list-style-type: none"> <li>・ 多忙な方でも、仕事の昼休憩やプライベートの合間などの<u>スキマ時間に気軽に受診可能</u></li> </ul>	<ul style="list-style-type: none"> <li>・ 専門の産業医チームが作成した「<u>就業上の配慮に関する意見書</u>」を提供</li> </ul>	<ul style="list-style-type: none"> <li>・ 健康経営優良法人認定を目指す企業には、計画策定から申請書の記入方法までを専門の<u>コンサルタントが支援</u></li> </ul>

※利用にあたってはK S P への会員登録が必要。①②は2月8日より取扱を開始。

### 3. 参画会社の概要

#### (1) 大同生命

会社名	大同生命保険株式会社
所在地	大阪本社／〒550-0002 大阪府大阪市西区江戸堀 1-2-1 東京本社／〒103-6031 東京都中央区日本橋 2-7-1
創業	1902年7月（1947年7月設立）
代表者	北原 睦朗（代表取締役社長）
主な事業内容	中小企業向けの経営者保険をメインに販売するとともに、中小企業の課題解決に資する各種経営支援サービスを提供
H P	<a href="https://www.daido-life.co.jp/">https://www.daido-life.co.jp/</a>

#### (2) 産業医科大学 産業保健経営学研究室

研究室名	産業医科大学 産業保健経営学研究室
所在地	〒807-8555 福岡県北九州市八幡西区医生ヶ丘 1-1
発足	2012年4月
代表者	森 晃爾（教授）
主な研究内容	人材の健康保護と健康増進を積極的に行い、健康面に加え、経営面での成果を得ることを前提とした産業保健活動推進に関する研究
H P	<a href="https://www.ohpm.jp/">https://www.ohpm.jp/</a>

#### (3) メディヴァ社

会社名	株式会社メディヴァ
所在地	〒158-0097 東京都世田谷区用賀 2-32-18 グレース用賀 301
設立	2000年6月
代表者	大石 佳能子（代表取締役社長）
主な事業内容	医療機関の経営コンサルティング、在宅医療、地域包括ケア関連支援、ヘルスケア・サービスの開発・運営、健保組合、企業の健康づくり など
H P	<a href="https://mediva.co.jp/">https://mediva.co.jp/</a>

以上