

2023年4月28日

各位

大同生命保険株式会社  
代表取締役社長 北原 睦朗

## がん罹患者の職場復帰に向けた「がんリハビリ運動支援」を提供 ～ 中小企業で働く方々の「がん治療と仕事の両立」を支援 ～

T&D保険グループの大同生命保険株式会社（社長：北原 睦朗）は、株式会社ルネサンス（社長：岡本 利治）と提携し、本日より、がん罹患者の職場復帰に向けたサービスとして、ルネサンス社の「がんリハビリ運動支援」を提供します。

日本ではがん罹患者の「約3人に1人」が働く世代（20～64歳）であり<sup>※1</sup>、この世代のがん罹患者が早期に職場復帰するには、「体力の回復・維持」と「身体機能の改善」が大切な要素です。一方、手術など治療の過程で起こる身体の不調やがんによる身体機能の低下を改善するためには、リハビリが必要といわれていますが、現在はリハビリサービスが十分に行き届いていない状況です<sup>※2</sup>。

こうした状況を踏まえ、当社は中小企業における健康経営<sup>®</sup><sup>※3</sup>の普及・推進活動として取り組んでいる「DAIDO KENCO アクション」<sup>※4</sup>の一環として、オンライン上でがん専門運動指導士<sup>※5</sup>によるリハビリ運動指導が受けられるサービスを提供するものです。

なお、本サービスは、当社の保険契約有無を問わず、リハビリを必要とするすべてのがん罹患者の方々がご利用可能で、初回カウンセリングと4回分のレッスンを「無料」で受講いただけます。

当社は、今後も当社は、こうしたサービスの提供を通じ、「中小企業とそこで働く人々がいきいきと活躍できる社会づくり」と「高齢化社会が抱える課題解決」への貢献を目指してまいります。

※1：「平成30年 全国がん登録罹患数・率報告」（2021年6月14日発行）

編集：国立がん研究センターがん対策情報センター／発行：厚生労働省健康局がん・疾病対策課

※2：出典：国立がん研究センターがん情報サービス

※3：「健康経営」は、NPO法人 健康経営研究会の登録商標です。

※4：「DAIDO KENCO アクション」の概要は、こちらのリンク先をご覧ください。

<https://www.daido-life.co.jp/knowledge/healthfund/action.html>

※5：「がん専門運動指導士」とは、がんの病態や治療に関する基礎知識に加え、患者の苦痛や悩みをよく理解したうえで、リハビリに必要な運動の知識・技術を習得した大阪国際がんセンターが認定する運動指導者

### <がんリハビリ運動支援の概要>

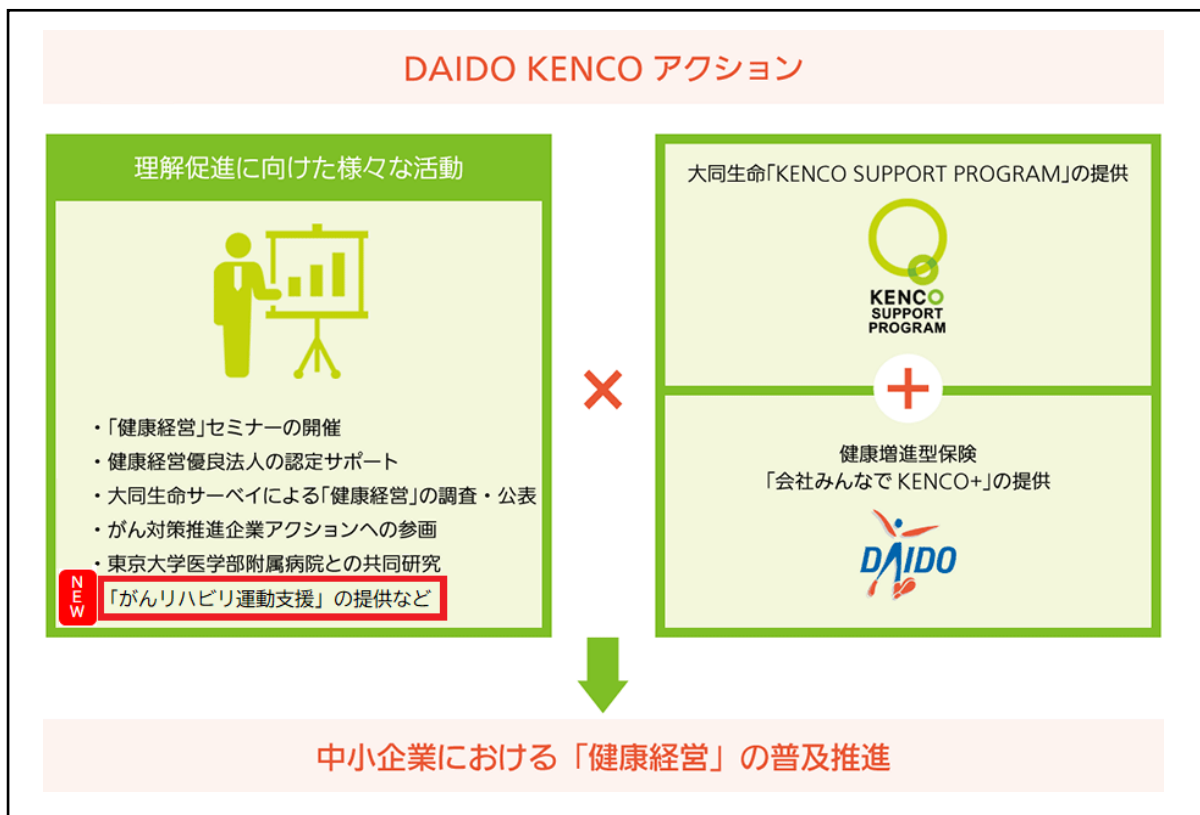
利用対象	・ 次の①②に該当するがん罹患者の方（当社の保険契約有無を問いません） ①主治医によるがんリハビリが終了している方で、身体の不調改善のため自費リハビリを必要とする方 ②本サービスの利用にあたり、主治医の許可を取得している方
利用料	・ 無料（初回カウンセリングと4回分のレッスン料金） ※5回目以降のレッスンは優待価格（1回4,950円）で受講可能
利用例	・ 乳がん手術による肩の痛みや腕の痛み、動きづらさがある ・ 手術や化学療法などの副作用によるむくみや体力低下が気になる など
提供開始日	・ 2023年4月28日（金）

（次ページに続く）

<ルネサンス社（サービス提供会社）の概要>

会社名	株式会社ルネサンス
所在地	〒130-0026 東京都墨田区両国 2-10-14 両国シティコア 3階
設立	1982年8月
代表者	代表取締役社長執行役員 岡本 利治
主な事業内容	フィットネスクラブ、スイミングスクール等のスポーツクラブ事業 自治体や企業等での健康づくり事業
会社HP	<a href="https://www.s-renaissance.co.jp/">https://www.s-renaissance.co.jp/</a>

<「DAIDO KENCO アクション」の概要>



↓

以上

初回カウンセリング  
4回分レッスン無料

# がんリハビリ運動支援のご案内

- がん治療による身体の不調改善を目的に、オンライン上で運動指導が受けられる「**がんリハビリ運動支援**」を提供します！
- がん専門運動指導士※が治療内容などを丁寧にカウンセリングし、ひとりひとりの身体の状態にあったリハビリ運動プログラムを作成するので、安心してレッスンを受講いただけます。
- 利用対象者の方は**初回カウンセリング・4回分のレッスンが無料で受けられます！**

## ご利用対象者

がん治療によって  
こんな**お悩み**は  
ありませんか？



がん専門運動指導士※が、  
身体のお悩み解消に向け  
てサポートします。

身体が痛い



手術により腕・肩の痛みや  
動きづらさがある

むくみがある



化学療法などの副作用で  
むくみが気になる

その他、このような悩みがある方もご利用いただけます。

- ✓ 治療により、体力・筋力が低下した方
- ✓ 退院後に運動を勧められたが、適切な方法がわからない方
- ✓ 放射線治療による身体の張りや痛みを改善したい方

※「がん専門運動指導士」とは、がんの病態や治療に関する基礎知識に加え、患者の苦痛や悩みをよく理解した上で、リハビリに必要な運動の知識・技術を習得した大阪国際がんセンターが認定する運動指導者

## ご利用の流れ



安心してご利用いただけるよう、治療内容やお身体の状態をしっかりと確認したうえで、リハビリ運動指導をおこないます。



### ①初回カウンセリングの予約

- ・予約サイトで、新規会員登録を実施後、お好きな「がん専門運動指導士」を選んで初回カウンセリングを予約



### ②初回カウンセリングの受講

- ・がん専門運動指導士が、身体の状態や治療内容、不安に感じられていることなどを確認
- ・カウンセリング内容に基づき、最適なリハビリ運動プログラムを作成



### ③レッスンの受講

- ・初回カウンセリング後、予約サイトでレッスンを予約
- ・レッスン当日の体調を確認のうえ、身体の状態にあった運動指導を受講

ご利用いただくには、主治医の許可が必要です。  
事前に運動可否を主治医に確認ください。



# サービス利用者の声



60代・男性  
胃がん治療


手術後の体力低下を改善し、職場復帰したいと思いサービスを利用しました。**体力レベルもかなり向上し、考えていたよりも早く職場復帰**をかなえられました。今後も体力維持を目標に運動を継続したいと思います。



50代・女性  
乳がん治療

日常生活の中で腕が耳までつけられなかったのが、**リハビリ運動**することで耳にもつけられるようになりました。**短時間の運動でも腕がまっすぐに上がる**ようになり、効果があったと感謝しております。

## サービス概要

利用対象者	次の①②に該当するがん罹患者の方 ①主治医によるがんリハビリが終了しているが、身体の不調改善のため自費リハビリを必要とする方 ②本サービスの利用にあたり、 <b>主治医の許可を取得している方</b> ※がん治療中・治療後を問わず、ご利用いただけます。 ※大同生命の保険契約の加入有無を問わずご利用いただけます。
利用料	<b>無料（初回カウンセリング・4回分のレッスン）</b> ※5回目以降のレッスンは、優待価格（4,950円/1回）で受講いただけます。
利用時間	<b>平日の9時00分～21時00分</b> ※カウンセリングおよび1レッスンの受講時間は1時間です。
利用方法	■ <b>K S P 会員の場合</b> K S P マイページからルネサンス社のサイトに遷移し、会員登録のうえレッスンを受講してください。 ■ <b>K S P 会員以外の場合</b> 以下の専用サイトから【お申込はこちら】を押下し、会員登録のうえレッスンを受講してください。  <a href="https://rol.s-re.jp/rolpl-daido-life">https://rol.s-re.jp/rolpl-daido-life</a>
受講方法	Z O O M を利用したオンラインレッスン ※事前に Z O O M のインストールが必要です。

※「がんリハビリ運動支援」は、大同生命との提携により、株式会社ルネサンスが提供するサービスです。

レッスンを受講するには新規会員登録・予約が必要です。詳しくは「利用マニュアル」をご覧ください。